

## SAINTES

# La valorisation prend forme

Suite à un premier comité de pilotage vendredi 13 octobre, le projet de valorisation du Vallon des arènes et de la Basilique Saint-Eutrope est lancé avec des premières études menées.

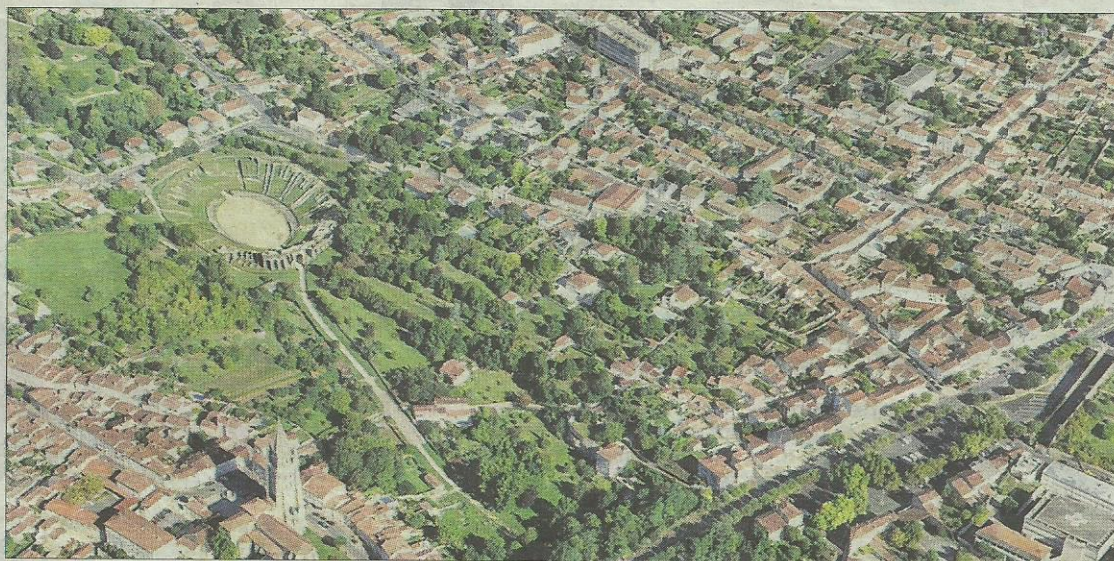
C'est une histoire qui a fait parler, avant même d'être mise en marche. Le projet global de valorisation du Vallon des arènes et de la Basilique Saint-Eutrope a finalement été lancé lors du premier comité de pilotage le vendredi 13 octobre. À cette réunion, toutes les instances impliquées étaient réunies, la ville de Saintes, l'association des Monuments Historiques, le Département, la Région ou encore la Direction Régionale des Affaires Culturelles (DRAC).

### Aménagement des sites

Une relecture du projet a été faite lors de cette assemblée. "Nous en avons conclu que cela sera constitué autour de deux grandes unités, les arènes et la Basilique Saint-Eutrope" confie Fanny Hervé, conseillère municipale en charge du projet. Le but de ce travail commun est d'offrir "une mise en valeur des sites à travers une meilleure connaissance de ceux-là et de l'ensemble du territoire" poursuit Isabelle Oberson, la directrice des affaires culturelles de la ville de Saintes. Pour elle, beaucoup de choses sont à prévoir à travers ce projet. "La signalétique, le stationnement, la sécurité et l'accès aux personnes à mobilité réduite sur les sites, notamment les arènes, sont des problèmes que nous prenons très à cœur." Aujourd'hui, 52 000 personnes viennent visiter l'amphithéâtre par an. "Tous ces travaux seront faits dans l'intérêt des visiteurs, que l'on espère voir de plus en plus nombreux" explique-t-elle.

### Étude de faisabilité

Aux arènes, une équipe de maîtrise d'œuvre, composée d'archéologues et d'historiens, a commencé à travailler pour étudier la faisabilité d'une mise en place de gradinage. "Certains sont spécialisés dans les



Le périmètre concerné par le projet couvre 5 hectares.

©Michel Garnier / Ville de Saintes

lieux de spectacles antiques, ils savent ce qu'ils font, nous avons les meilleurs dans leurs domaines. Le but premier est de créer une structure entièrement réversible, pour pouvoir retrouver à tout moment les ruines antiques" explique Isabelle Oberson. Cette équipe d'une quinzaine de personnes a trois mois pour apporter des premières conclusions qui conduiront ensuite à la mise en place de possibles travaux. "Nous leur avons demandé trois scénarios minimum, avec des propositions d'aménagement et de matériaux différentes pour avoir le maximum de possibilités" explique Fanny Hervé.

La jauge des possibles gradins est bien sûr à définir. Le maire de Saintes, Jean-Philippe Machon, a évoqué une capacité d'accueil de 5 000 places mais les deux élus rappellent que la priorité est de voir ce qu'il est envisageable de faire avec les moyens donnés par l'amphithéâtre.

### Lourd travail de rénovation sur la Basilique

Un programme collectif de recherche (PCR) a été mis en place sur le site de Saint-Eutrope avec des chercheurs de Bordeaux Mon-

tagne. À terme, les universités de La Rochelle et Poitiers pourraient aussi être associées au projet pour effectuer un diagnostic et évaluer des travaux de restauration nécessaires au sein de cet édifice. "La Basilique est l'une des plus belles d'Europe, mais beaucoup de choses sont à faire pour en permettre une meilleure visibilité" explique la conseillère municipale. Pour elle, le potentiel du bâtiment est aujourd'hui sous-valorisé. Mais la revalorisation devra se faire avec des règles bien précises. "Le site est classé à l'UNESCO, nous avons des

### Un nouveau musée pourrait voir le jour

Pour parfaire ce plan de grande envergure, l'idée d'un musée semble satisfaire les participants au projet. "Proche du vallon des arènes, celui-ci devrait être à la hauteur de la richesse de notre patrimoine et de l'importance de nos collections" signale Fanny Hervé. Possiblement installé à proximité de l'actuel amphithéâtre, celui-ci aurait pour vocation de mettre en évidence les collections appartenant à la Ville de Saintes, tout en apportant une connotation scientifique. "Nous serions en lien avec des partenaires

critères importants à respecter, définis par l'organisation. Nous ne pouvons pas nous permettre n'importe quoi, sous peine de mettre en danger tous nos sites classés" souligne Isabelle Oberson. Un travail sur le parvis de la basilique a été soumis, et un sondage de la crypte devrait être mis en œuvre rapidement. Des laboratoires devraient restituer en 3D des anciens dessins de l'édifice, qui pourront être affichés au musée (voir encadré). Dans l'idéal, les travaux devraient avoir lieu courant 2019.

Julie Chapeau

des universités pour offrir aux visiteurs une expérience complète sur le patrimoine saintais" explique Isabelle Oberson.

Pour cette proposition, une étude de faisabilité aura lieu en 2018. Les idées seront présentées lors d'un prochain comité et les équipes de maîtrise d'œuvre comptent s'inspirer des récents musées construits ailleurs en France pour allier patrimoine et modernité. Une réunion publique devrait avoir lieu courant novembre pour présenter le projet dans sa globalité aux Saintais, notamment aux riverains des deux sites emblématiques.